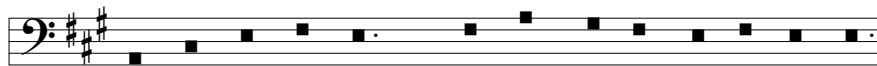


Salve Regina

(con serenità, chiaro)



Sal - ve Re - gi - na, Ma - ter mi - se - ri - cor - di - æ:

Mario Lanaro

Lento *, ampio

Rall. poco

T.I *f* Vi - ta, dul - ce - do, et spes nostra, sal - ve. *mf* Ad te cla - ma - mus,
T.II *f* Vi - ta, dul - ce - do, et spes nostra, sal - ve. *mf* Ad te cla - ma - mus, cla - ma - mus,
BAR. *f* Vi - ta, dul - ce - do, et spes nostra, sal - ve. *mf* Ad te cla - ma - mus, ad te cla - ma - mus,
BASSI *f* Vi - ta, dul - ce - do, et spes nostra, sal - ve. *mf* Ad te cla - ma - mus,

con intensità
T.I *mf* Ad te su - spi - ra - mus,
T.II *mf* Ad, ad te su - spi - ra - mus,
BAR. *mf* Ad, ad te su - spi - ra - mus,
BASSI *mf* Ad, ad te su - spi - ra - mus

* Alla \downarrow , ma con molta libertà, caratterizzando ogni episodio.
Maggior attenzione all'accento della parola.

Inizio: solo bassi e baritoni (monodia).

un po' più lento

Rall... sospeso

gemen - tes et flen - tes _____ in hac la - cri - marum, la - cri - marumval - le.
ge - men - tes et flen - tes _____ in hac la - cri - marum, la - cri - marumval - le.
ge - men - tes et flen - tes _____ in hac la - cri - marum, la - cri - marumval - le.
ge - men - tes et flen - tes, et flen - tes _____ in hac la - cri - marum, la - cri - marumval - le.

E - ia er - go, Ad - vo - ca - ta no - stra, il - los tu - os

mi - se - ri - cor - des o - cu - los ad nos con - ver - te.

con enfasi, non accell.

f Et Je - sum be - ne - di - ctum fru - ctum ven - tris tu - i, **mf** no - bis post hoc ex -
f Et Je - sum be - ne - di - ctum fru - ctum ven - tris tu - i, **mf** no - bis post hoc ex -
f Et Je - sum be - ne - di - ctum fru - ctum ven - tris tu - i, **mf** no - bis post hoc ex -
f Et Je - sum be - ne - di - ctum fru - ctum ven - tris tu - i, **mf** no - bis post hoc ex -

si - li - um *p* o - sten - de. *mf* O cle - mens, O pi -

si - li - um *p* o - sten - de. *movendo* *mf* O cle - mens, O pi - a, O pi -

si - li - um *p* o - sten - de. *mf* O cle - mens, O pi - a, O cle - mens, O pi -

si - li - um *p* o - sten - de. *mf* O cle - mens, O pi -

a, *f* O dul - cis *mf* Vir - go Ma - ri -

a, *f* O dul - cis *mf* Vir - go Ma - ri -

a, *f* O dul - cis *mf* Vir - go Ma - ri -

a, *f* O dul - cis *mf* Vir - go Ma - ri -

p a.

p a.

p a. **S**al - ve Ke - gi - na.

p a.